



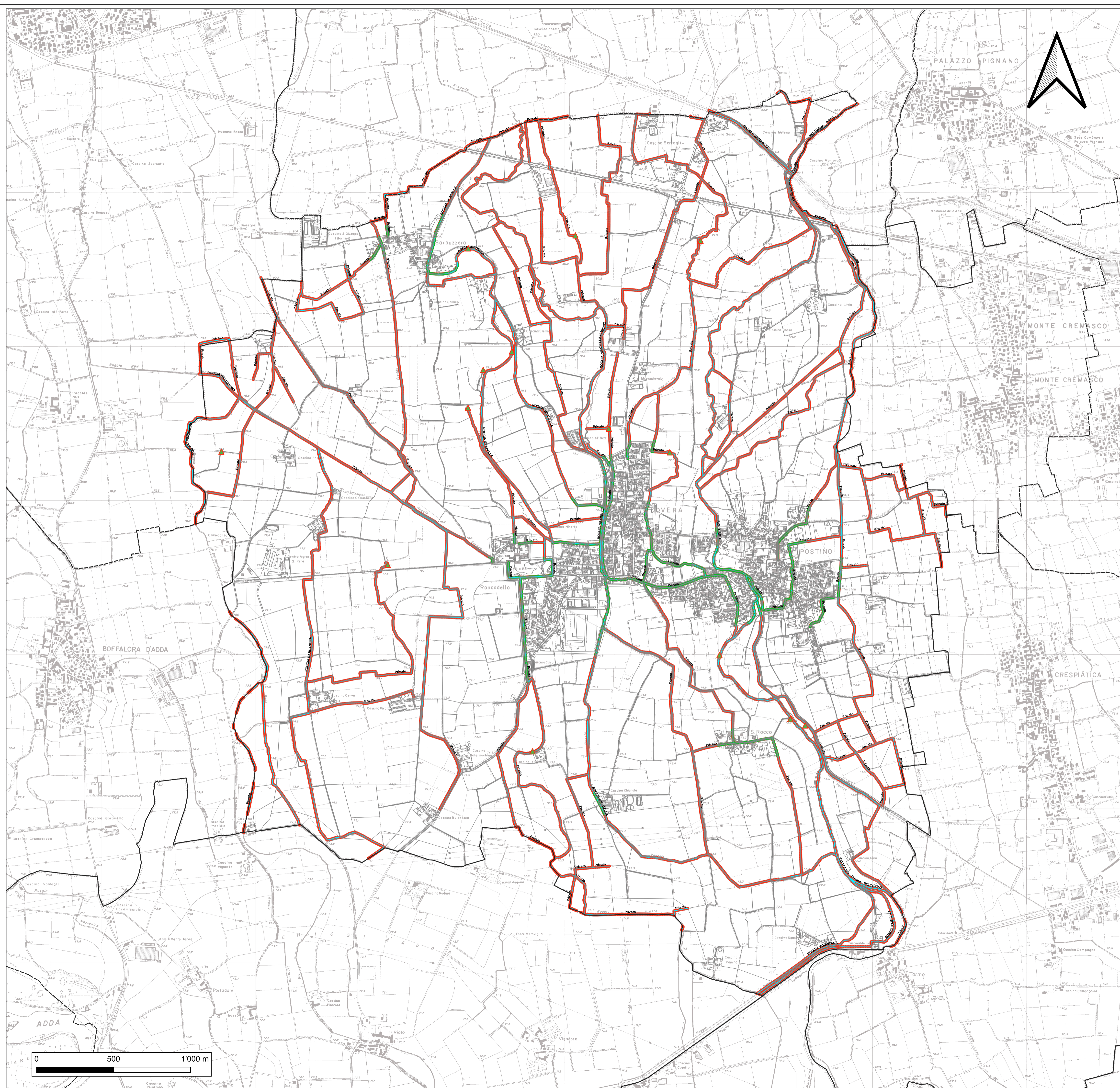


LEGENDA

-  Reticolo Idrico
-  Fascia di rispetto reticolo idrico (10 m)
-  Fascia di rispetto reticolo idrico urbano (4 m)
-  Confine di Comune



Regione Lombardia
Comune di Dovera
Provincia di Cremona



Piano di Governo del Territorio

VARIANTE GENERALE

COMPONENTE GEOLOGICA, IDROGEOLOGICA E SISMICA

(L.R. 11.3.05 N.12; D.G.R. 30.11.11 n. 9/2616; D.G.R. 18.07.22 N. IX/6702)

DOCUMENTO DI POLIZIA IDRAULICA

R.D. 25-7-1904 n. 523 "Testo unico delle disposizioni di legge intorno alle opere idrauliche"
D.G.R. 15.12.2021- n. 5714 "Riordino dei reticoli idrici di Regione Lombardia e revisione dei canoni di polizia idraulica"

Allegato 2

Carta dei vincoli

scala 1:12.000



Il Geologo
Dott. Giovanni Bassi
Marzo 2023

