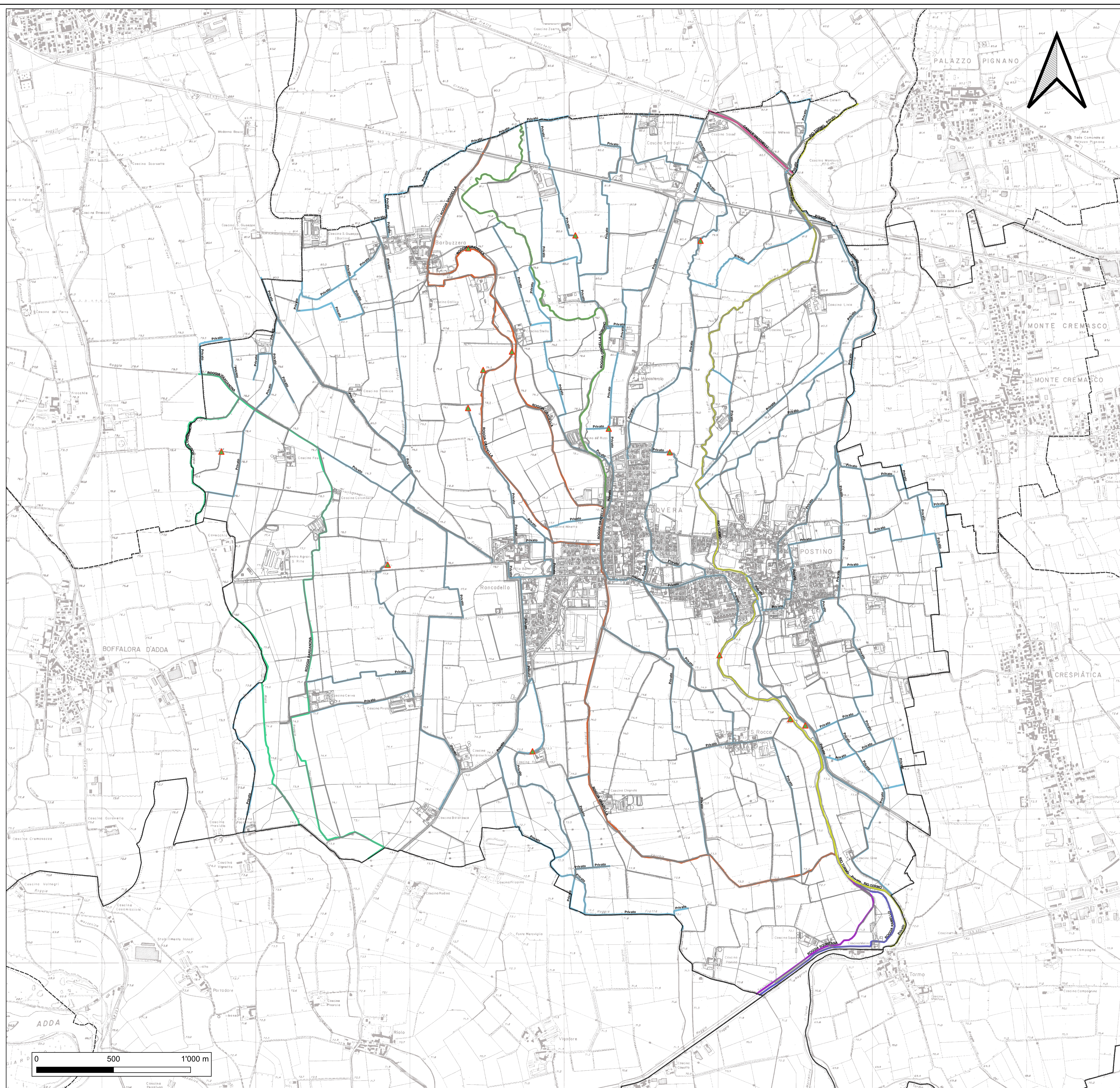


**LEGENDA**

- Reticolo Idrico
- CANALE VACCHELLI (Privato)
  - RIO TORMO \*
  - ROGGIA DARDANONA \*
  - ROGGIA GRADELLA \*
  - ROGGIA GRADELLA SORGINO \*
  - ROGGIA RAMELLO \*
  - ROGGIA SQUINTANA \*
  - Privato
  - \* CONSORZIO DI BONIFICA DUNAS

- ▲ Fontanile
- ▭ Confine di Comune



Regione Lombardia  
Comune di Doverta  
Provincia di Cremona



Piano di Governo del Territorio

**VARIANTE GENERALE**

**COMPONENTE GEOLOGICA, IDROGEOLOGICA E SISMICA**

(L.R. 11.3.05 N.12; D.G.R. 30.11.11 n. 9/2616; D.G.R. 18.07.22 N. IX/6702)

**DOCUMENTO DI POLIZIA IDRAULICA**

R.D. 25-7-1904 n. 523 "Testo unico delle disposizioni di legge intorno alle opere idrauliche"  
D.G.R. 15.12.2021- n. 5714 "Riordino dei reticoli idrici di Regione Lombardia e revisione dei canoni di polizia idraulica"

**Allegato 1**

**Carta dei vigneoli IDROGRAFICA**

scala 1:12.000



Il Geologo  
Dott. Giovanni Bassi  
Marzo 2023